

Hochwertige, sehr schöne und helle 4-Zi. Whg. in Dahlem/Zehlendorf mit TG-Stellplatz



14195 Berlin

Zimmer: 4,00
Wohnfläche ca.: 100,00 m²
Kaufpreis: 699.500,00 EUR

Scout-ID: 135463095
Objekt-Nr.: HvB06


ImmoNova Berlin



Ihr Ansprechpartner:

ImmoNova Berlin

Frau Silke von Bismarck

E-Mail: s.vonbismarck@harke-vonbismarck.de

Tel: +49 1511 2141405

Mobil: +49 1511 2141405

Web: <http://www.immonovabernlin.de>

Wohnungstyp:	Etagenwohnung
Nutzfläche ca.:	100,00 m ²
Etage:	1
Etagenanzahl:	4
Schlafzimmer:	3
Badezimmer:	1
Gäste-WC:	Ja
Keller:	Ja
Balkon/Terrasse:	Ja
Objektzustand:	Gepflegt
Baujahr:	2000
Qualität der Ausstattung:	Gehoben
Letzte Modernisierung/ Sanierung:	2018
Heizungsart:	Zentralheizung
Wesentliche Energieträger:	Fernwärme
Baujahr laut Energieausweis:	2000
Garage/Stellplatz:	Tiefgarage
Anzahl Garage/Stellplatz:	1

Hausgeld:	425,00 EUR
Mieteinnahmen pro Monat:	1.209,00 EUR
Garage/Stellplatz-Kaufpreis:	40.000,00 EUR
Provision für Käufer:	3,57 % inkl. gesetzliche MwSt.

Die Provision für den Nachweis/ Vermittlung ist verdient und zu zahlen nach Beurkundung des notariellen Kaufvertrages. Wir haben einen Maklervertrag in gleicher Provisionshöhe mit dem Verkäufer abgeschlossen.

Hochwertige, sehr schöne und helle 4-Zi. Whg. in Dahlem/Zehlendorf mit TG-Stellplatz



14195 Berlin

Zimmer: 4,00
Wohnfläche ca.: 100,00 m²
Kaufpreis: 699.500,00 EUR

Objektbeschreibung:

Die Siedlung "Am Petersberg" wurde 1999-2000 im bevorzugten Berliner Wohngebiet in Zehlendorf auf dem ehemaligen Gelände der "Turner-Kaserne" errichtet. Die Niedrigenergie-Siedlung mit fast 10.000 m² besteht aus 15 viergeschossigen Stadtwillen mit insgesamt 105 Wohnungen und einer Tiefgarage. Ursprünglich angedacht war die Siedlung für die Bonner Parlamentarier die nach Berlin umziehen sollten.

Ausstattung:

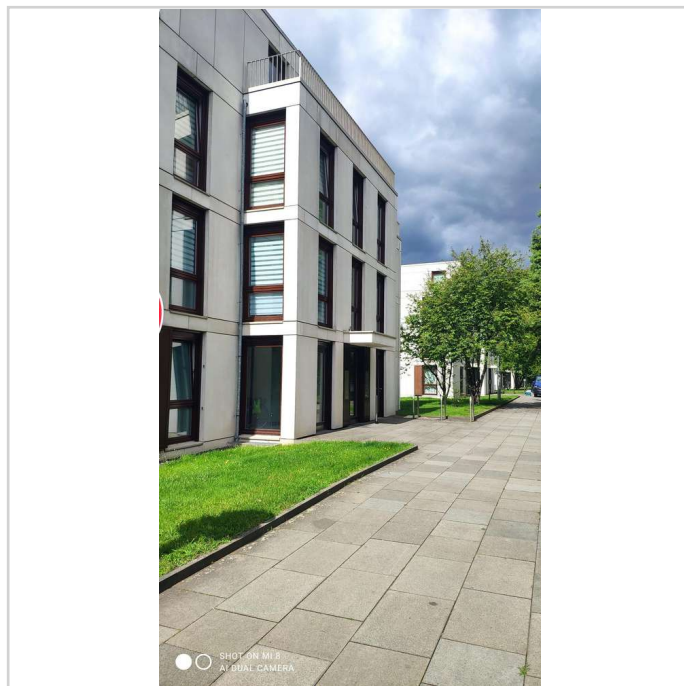
Die 4-Zimmer Wohnung besticht durch einen durchdachten Grundriss und mit großzügigen und hellen Räumen und großen bodentiefen Fenstern. Aufgeteilt ist die Wohnung in 4 Zimmer, Küche und einem Wannenzimmer, Gäste-WC und Abstellkammer. Alle Räume sind vom Flur aus zu erreichen. Ein großzügiger Balkon lädt zum Entspannen und Genießen ein, er ist vom Wohnzimmer und einem zweiten Raum aus zu begehen. Der gesamte Wohnbereich, ist mit einem hochwertigen Stabparkett verlegt, Küche und Badezimmer sind gefliest. Der Wohnung ist ein ausladendes Kellerabteil zugehörig, welches ausreichend Stauraum bietet. Der Kaufpreis für den Tiefgaragenstellplatz ist im Gesamtkaufpreis von 699.500 Euro enthalten.

Lage:

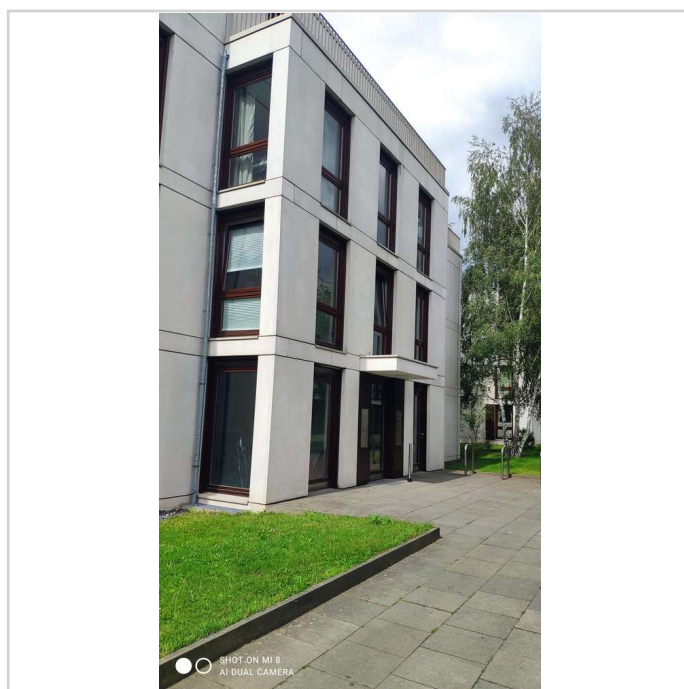
Die Wohnsiedlung „Am Petersberg“ liegt 670 m nordwestlich vom Naturschutzgebiet „Langes Luch / Dachsheide“. Ein Paradies für Naturliebhaber und Sportbegeisterte. Das Jagdschloss Grunewald am Grunewaldsee liegt nur 1 km nördlich von der Siedlung und lädt zu Spaziergängen und zum Verweilen ein. Die Autobahnzufahrt Hüttenweg ist mit dem Auto in 4 min, der Flughafen BER in 40 min zu erreichen. Die Geschäfte des täglichen Bedarfs, aber auch Schulen, Kitas, Ärzte, angesagte Restaurants und Cafés sowie die öffentlichen Verkehrsmittel sind fußläufig zu erreichen. Aber auch die zweitgrößte Einkaufsmeile in Steglitz ist in 12 min. schnell mit dem Auto erreicht.

Sonstiges:

Alle Angaben beruhen auf Aussagen Dritter. Trotz sorgfältiger Bearbeitung von Daten und Informationen in gewissenhafter Zusammenarbeit mit dem Eigentümer, können wir keine Haftung für die Richtigkeit der Angaben übernehmen. Wir bitten um Ihr Verständnis. Haben wir Ihr Interesse geweckt? Gerne vereinbaren wir einen individuellen Besichtigungstermin nach vorheriger Absprache. Weitere Unterlagen, auch für eine Finanzierung, stellen wir Ihnen bei weitergehendem Interesse bereit.

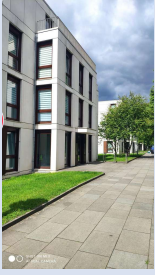


1658926812344



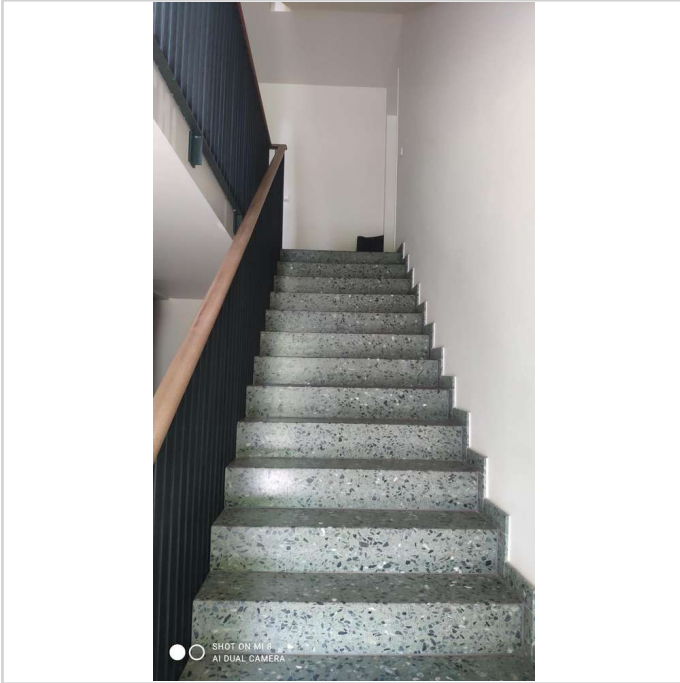
1658926844278

Hochwertige, sehr schöne und helle 4-Zi. Whg. in Dahlem/Zehlendorf mit TG-Stellplatz



14195 Berlin

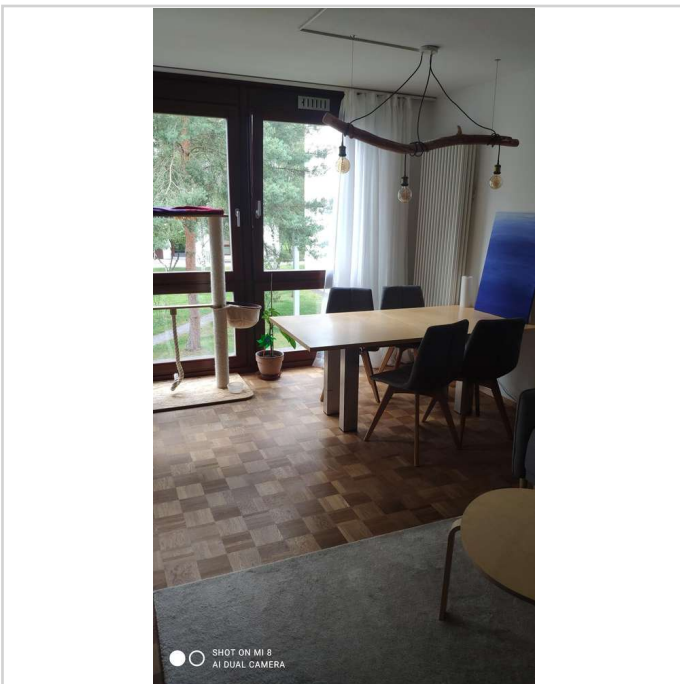
Zimmer: 4,00
Wohnfläche ca.: 100,00 m²
Kaufpreis: 699.500,00 EUR



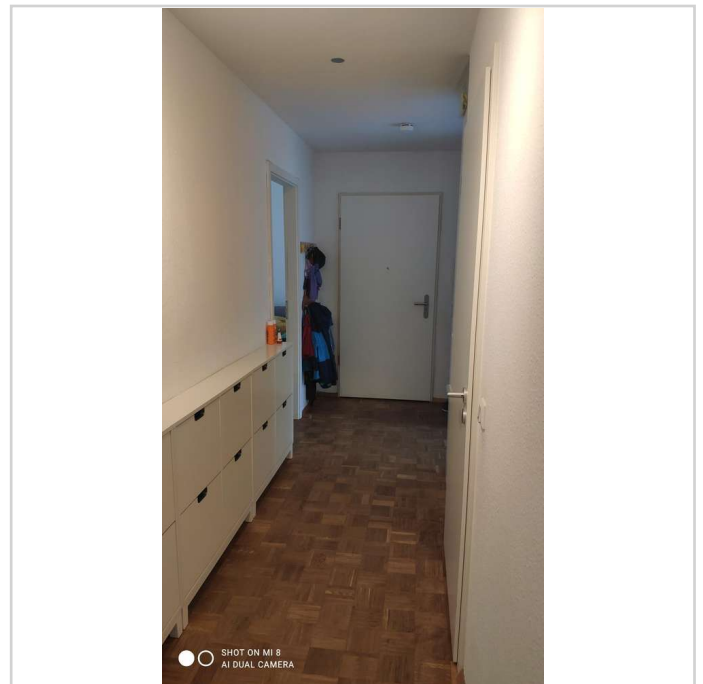
1658926844314



1658926906397

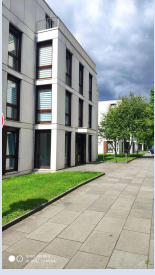


1658926866529



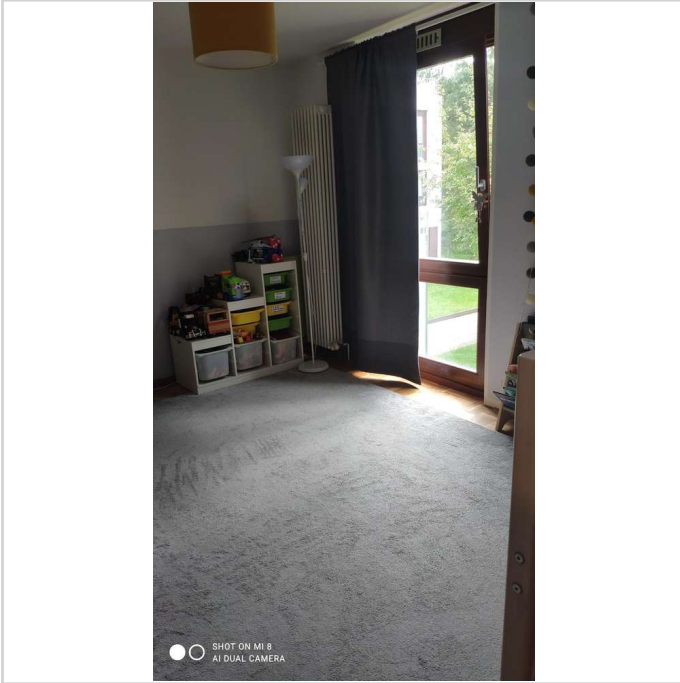
1658926887685

Hochwertige, sehr schöne und helle 4-Zi. Whg. in Dahlem/Zehlendorf mit TG-Stellplatz



14195 Berlin

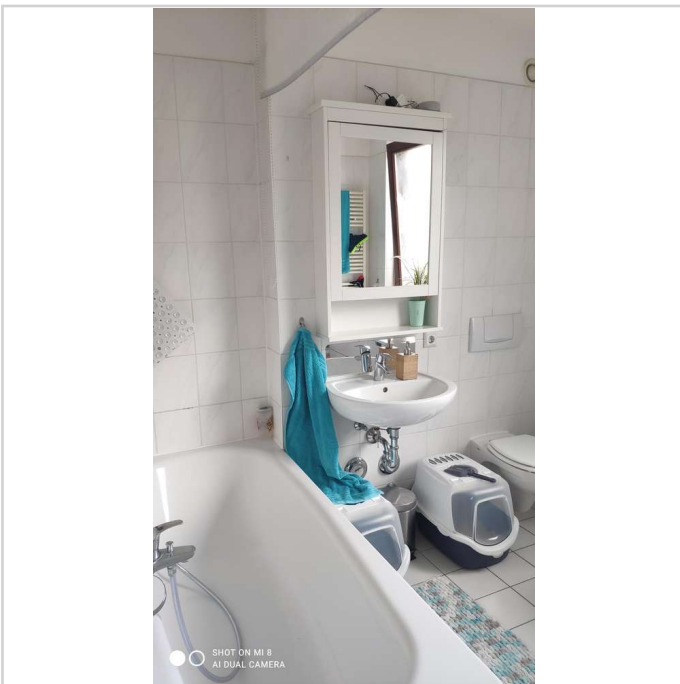
Zimmer: 4,00
Wohnfläche ca.: 100,00 m²
Kaufpreis: 699.500,00 EUR



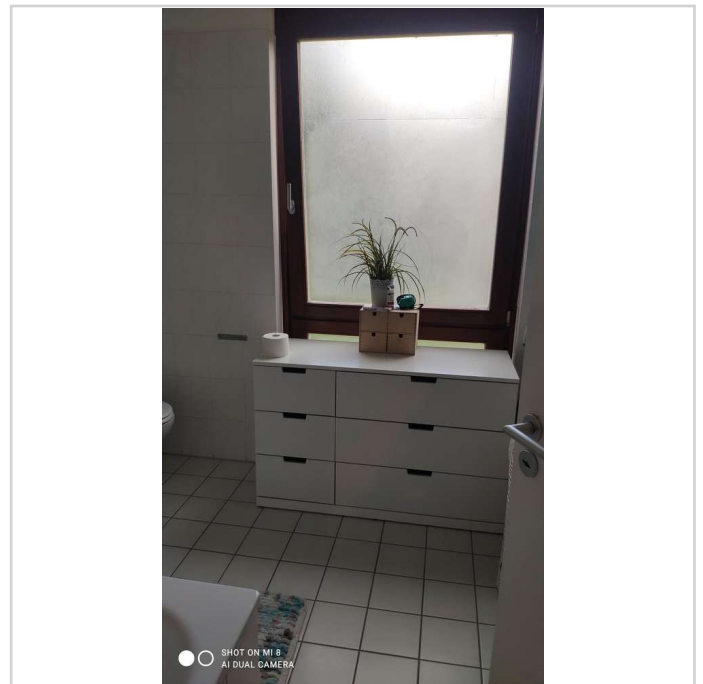
1658926887696



1658926906387

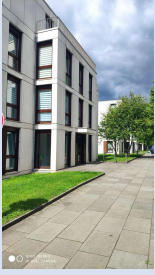


1658926887706



1658926887716

Hochwertige, sehr schöne und helle 4-Zi. Whg. in Dahlem/Zehlendorf mit TG-Stellplatz



14195 Berlin

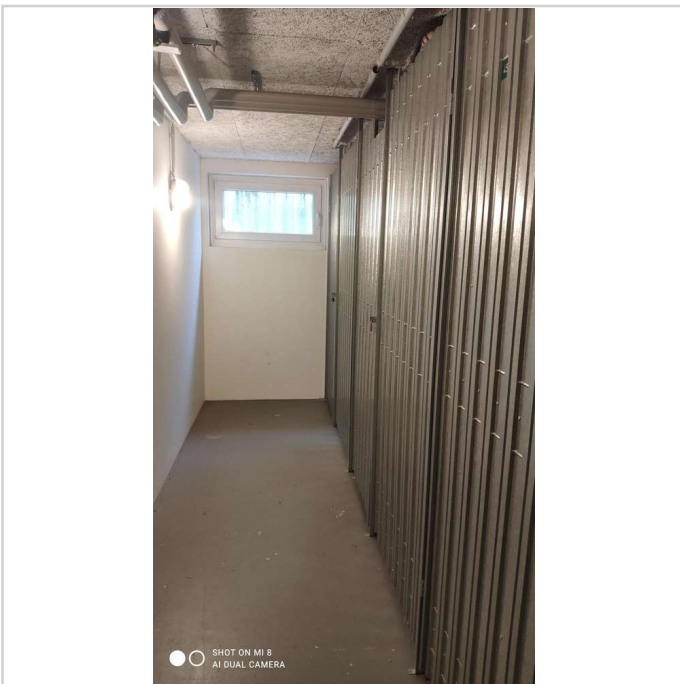
Zimmer: 4,00
Wohnfläche ca.: 100,00 m²
Kaufpreis: 699.500,00 EUR



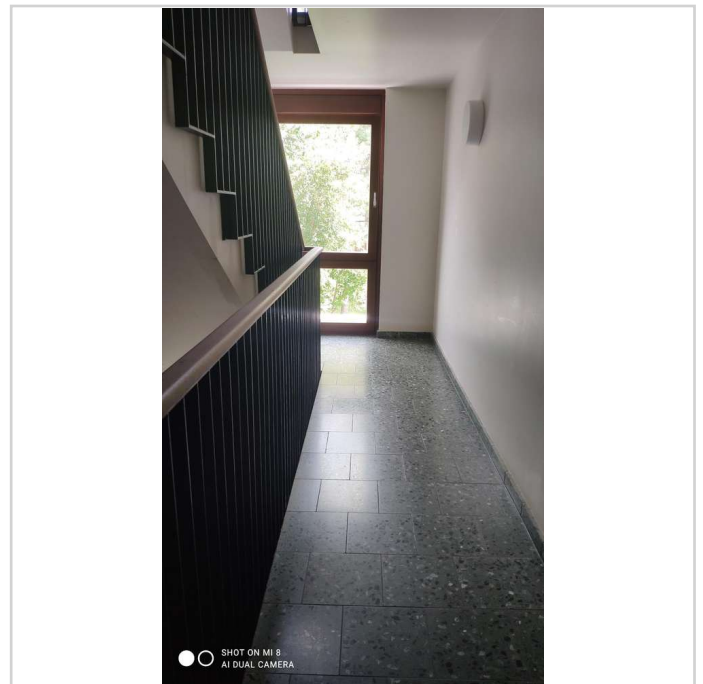
1658926887736



1658926844287



1658926844296



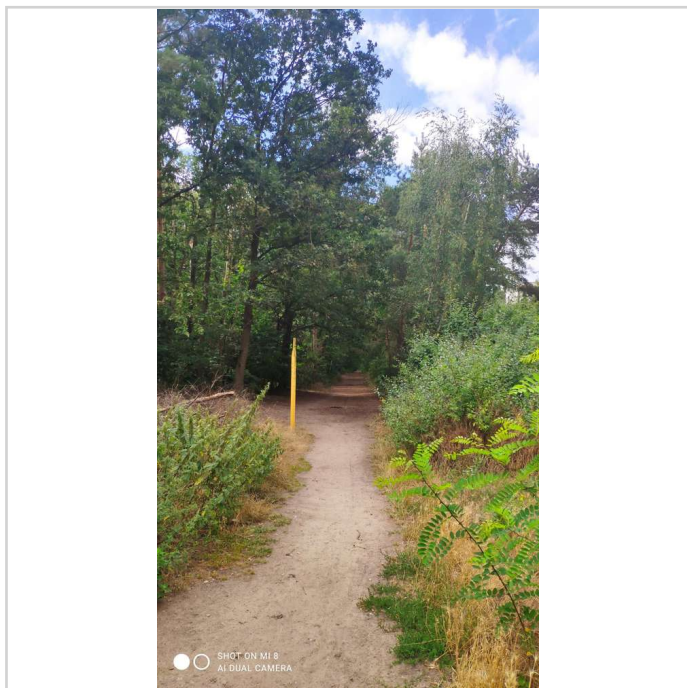
1658926866518

Hochwertige, sehr schöne und helle 4-Zi. Whg. in Dahlem/Zehlendorf mit TG-Stellplatz



14195 Berlin

Zimmer: 4,00
Wohnfläche ca.: 100,00 m²
Kaufpreis: 699.500,00 EUR



1658926812326

Hochwertige, sehr schöne und helle 4-Zi. Whg. in Dahlem/Zehlendorf mit TG-Stellplatz



14195 Berlin

Zimmer: 4,00
Wohnfläche ca.: 100,00 m²
Kaufpreis: 699.500,00 EUR

